



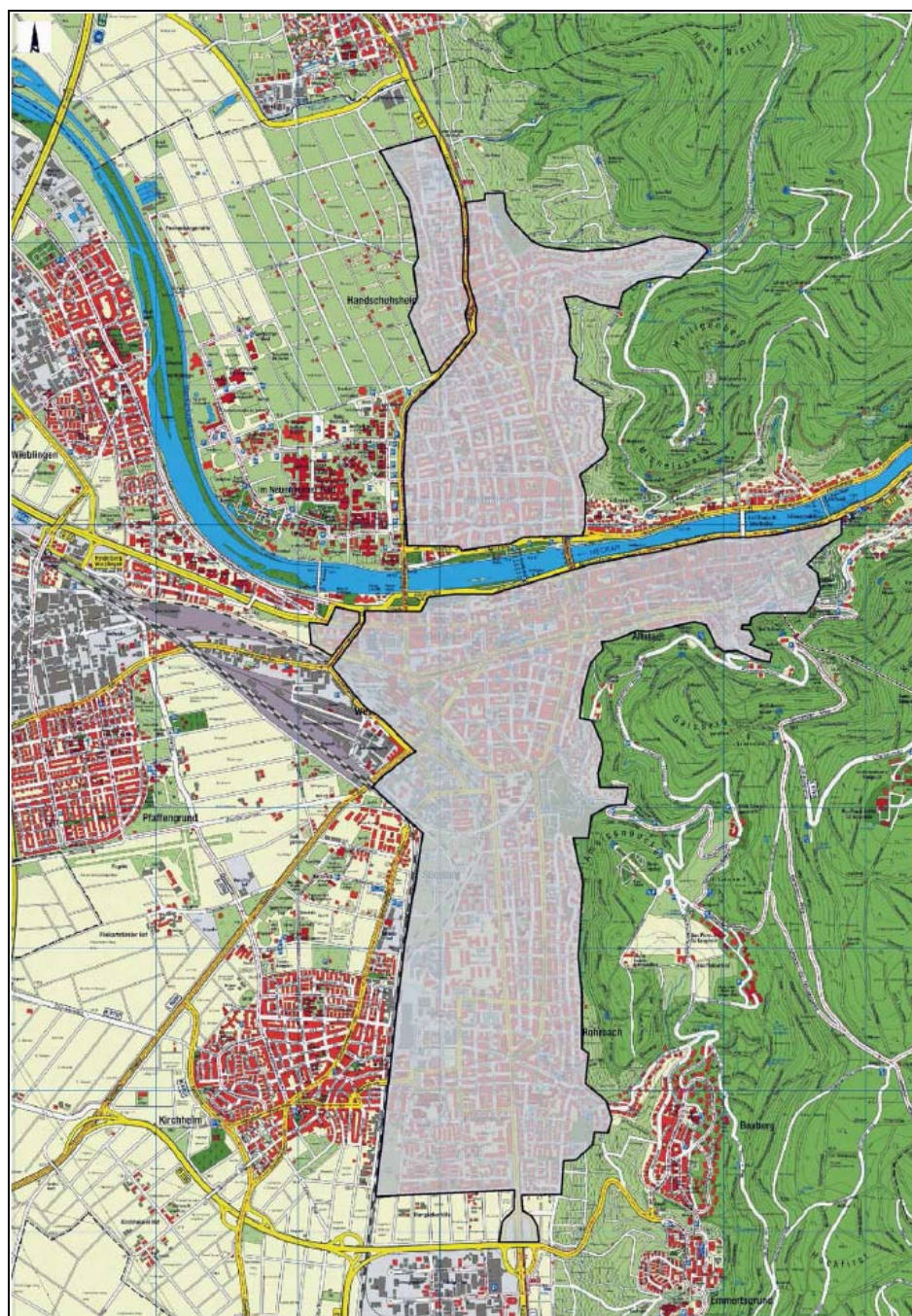
# Umweltzone Heidelberg

(Stand der Angaben: 15.11.2007)

## 1. Errichtung der Umweltzone

ab 01.01.2010

## 2. Karte



Kernstadt Heidelberg



### 3. Einfahrverbote für

ab 01.01.2010: Schadstoffgruppe 1 der 35. BImSchV  
ab 01.01.2012: Schadstoffgruppe 1+2 der 35. BImSchV

### 4. Ausnahmen von den Einfahrverboten

gem. 35. BImSchV

### 5. geplante Erweiterungen der Umweltzone

-

### 6. weitere Informationen über die Umweltzone

Ein ergänzender Aktionsplan ist in Vorbereitung, der möglicherweise auch ein zeitliches Vorziehen des Starts der Umweltzone beinhaltet.

Informationen zum Luftreinhalte- und Aktionsplan:

UBALLL – UmweltBundesAmtListe der hier bekannt gewordenen LuftreinhalteplanLinks

[http://www.umweltbundesamt.de/luftreinhalte\\_aktionsplaene/](http://www.umweltbundesamt.de/luftreinhalte_aktionsplaene/)

<http://www.rp.baden-wuerttemberg.de/servlet/PB/menu/1187487/index.html>